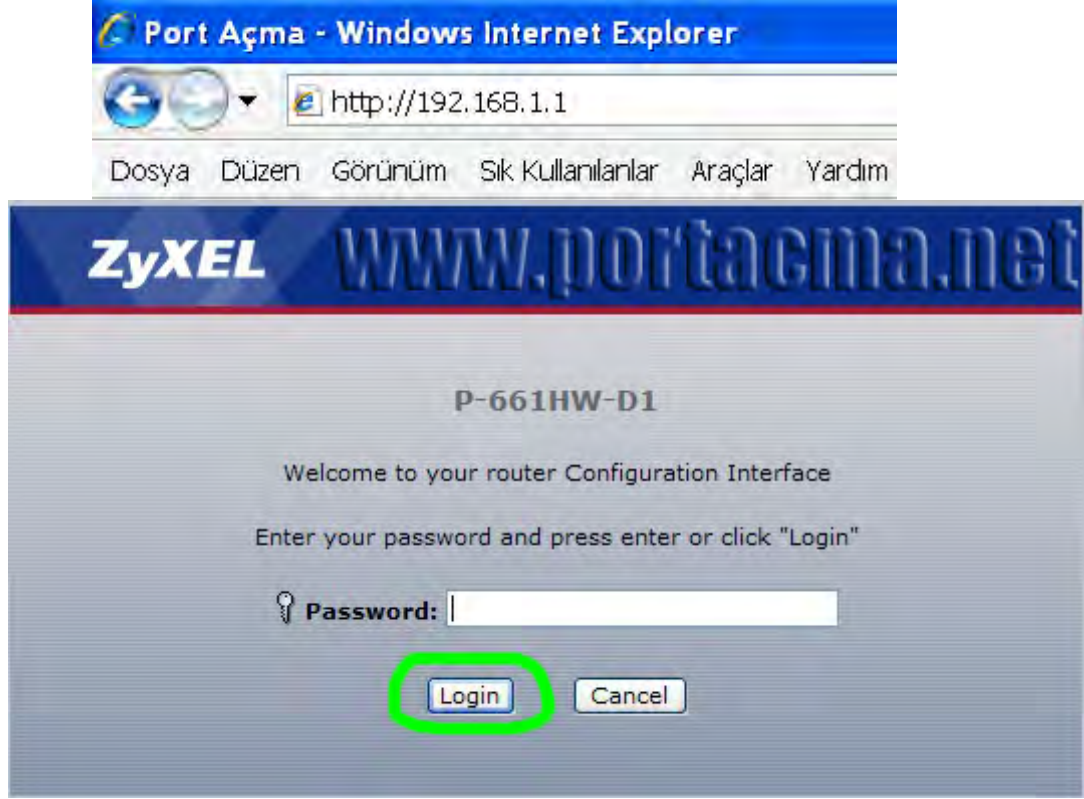
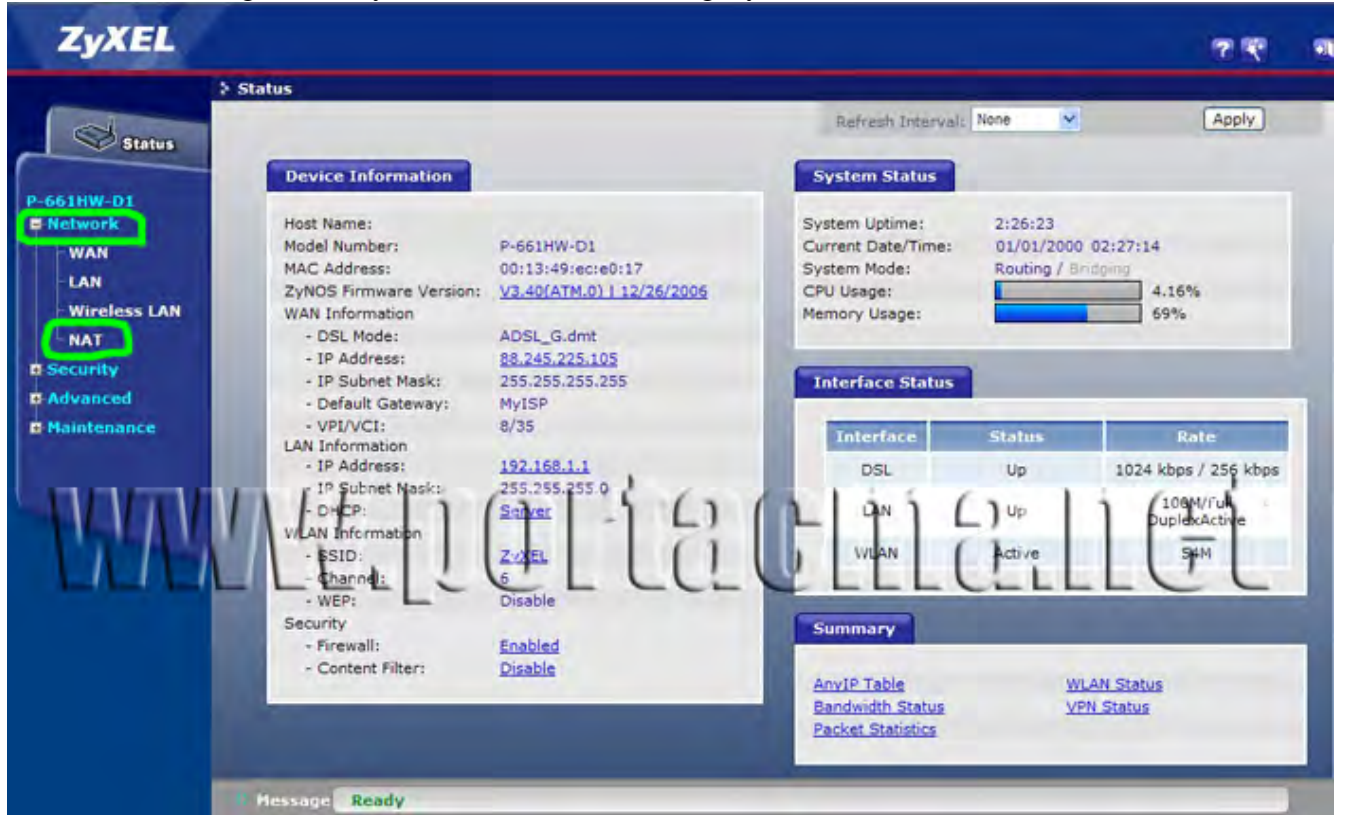


## Modem Ayarları - ZYZEL

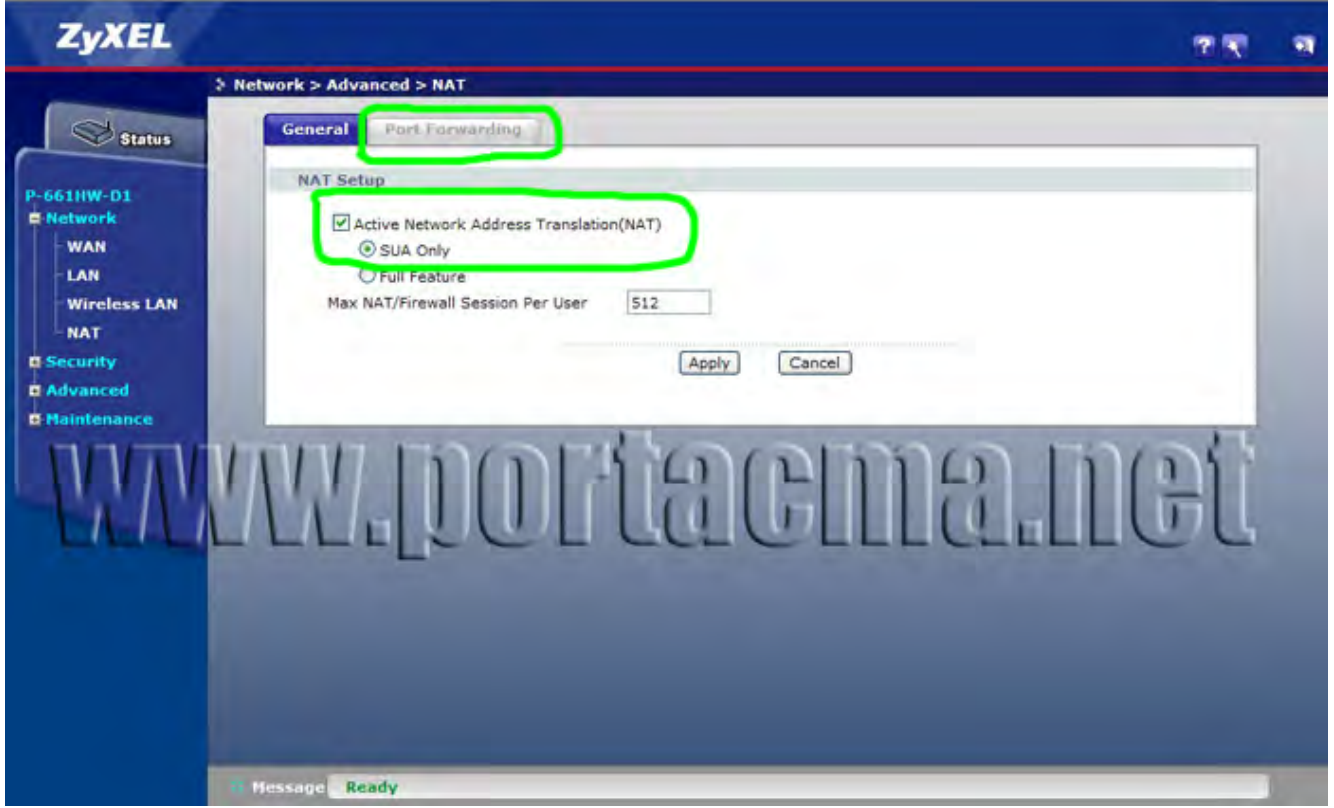
1. ADIM: Internet Explorer programını açınız.
2. ADIM: Modeminizin IP adresini Adres Barına giriniz. (varsayılan: <http://192.168.1.1>)  
Varsayılan ifre: 12345



3. ADIM: Login'e tıklayarak ana menü ekranına giriyoruz

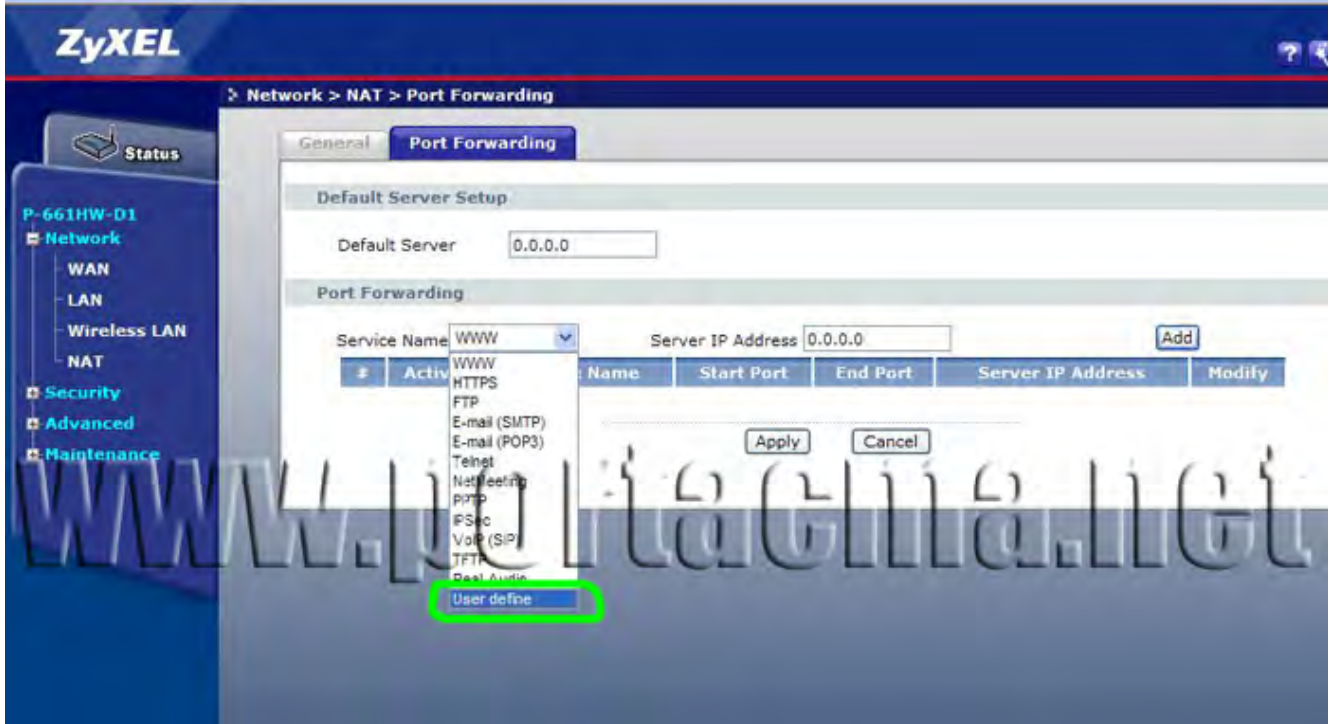


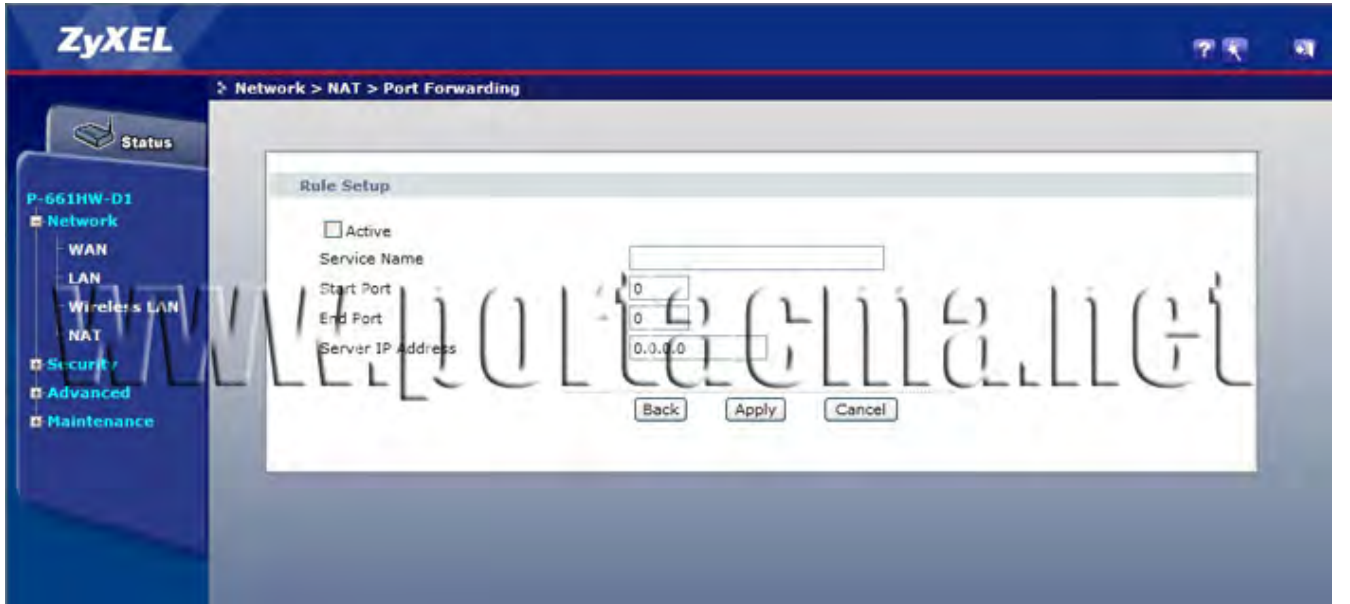
4. ADIM: Sol tarafta yer alan seçeneklerden Network'ün Altındaki NAT servisini tıklayarak giri yapıyoruz.



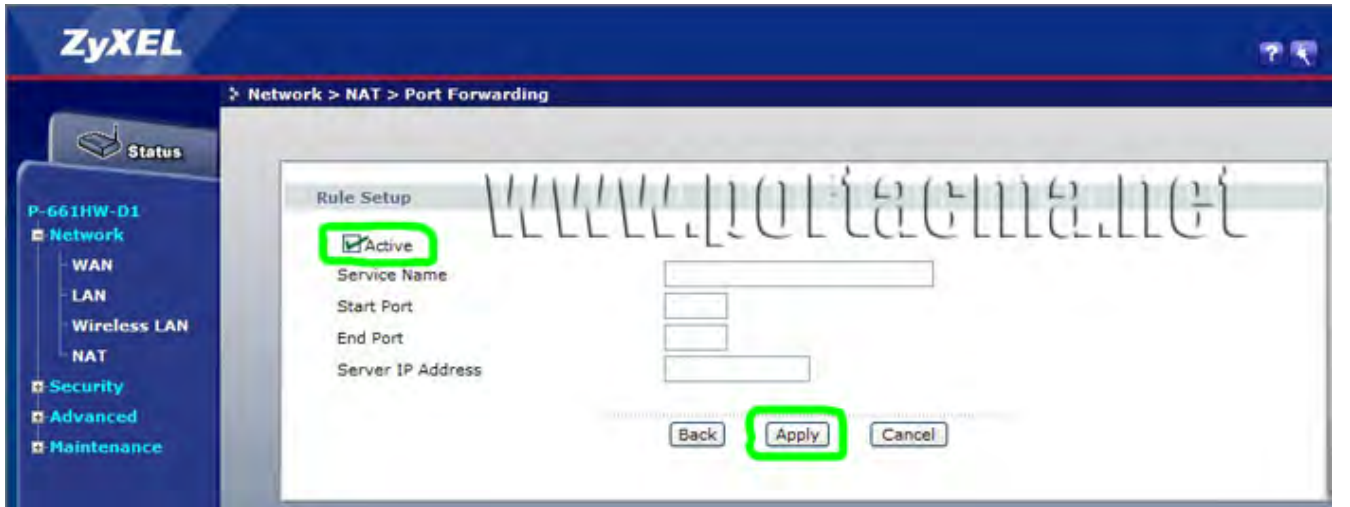
5. Karınıza gelen ekranda Port Forwarding seçerek aşağıdaki işlemleri gerçekleştiriyoruz.

6. İlk olarak Service Name kısmında User Define'i seçiyoruz.





Karımıza üst resimdeki gibi bir ekran açılacaktır



Bu ekranda ilk olarak **Active** seçeneğini etkin hale getiriyoruz.

**Service Name** kısmına herhangi bir isim vermemiz gerekiyor örn: **DVR** gibi

**Start port** : 80

**End port**: 80

**Server IP Address**: 192.168.1.10 yani DVR kayıt cihazımızın ip adresi

Son olarak **Apply**'ı seçip kaydediyoruz

The screenshot displays the ZyXEL P-661HW-D1 web interface. The left sidebar shows the navigation menu with 'Security' expanded and 'Firewall' selected. The main content area is titled 'Status' and includes a 'Refresh Interval' dropdown set to 'None' and an 'Apply' button. The 'Device Information' section lists: Host Name: P-661HW-D1, Model Number: P-661HW-D1, MAC Address: 00:13:49:ec:e0:17, ZyNOS Firmware Version: V3.40(ATM.0) | 12/26/2006, WAN Information (DSL Mode: ADSL\_G.dmt, IP Address: 88.745.225.105, IP Subnet Mask: 255.255.255.255, Default Gateway: MyISP, VPI/VCI: 8/35), LAN Information (IP Address: 192.168.1.1, IP Subnet Mask: 255.255.255.0, DHCP: Server), WLAN Information (SSID: Zyxel, Channel: 6, WEP: Disable), and Security (Firewall: Enabled, Content Filter: Disable). The 'System Status' section shows: System Uptime: 7:07:32, Current Date/Time: 01/01/2000 07:10:04, System Mode: Routing / Bridging, CPU Usage: 6.33%, and Memory Usage: 72%. The 'Interface Status' section contains a table:

Interface	Status	Rate
DSL	Up	1024 kbps / 256 kbps
LAN	Up	100M/Full DuplexActive
WLAN	Active	54M

The 'Summary' section includes links for: Anycast Table, Bandwidth Status, Packet Statistics, WLAN Status, and VPN Status.

Dı arıdan eri im sa layabilmemiz için cihazın güvenlik duvarını kapatmamız gerekmektedir. Bu i lemi yapmak için ekranın sol tarafındaki **Security** butonunun altında yer alan **Firewall**'u seçip aktif olan seçenekleri kaldırıyoruz.

DRV cihazınızın port yönlendirme i lemini bitmi tir. İnternet üzerinden kayıt cihazınıza ula mak için modeminizin dı İP'sini yazmanız gerekmektedir. Modeminizin dı İP'sini [www.ipnedir.com](http://www.ipnedir.com) adresinden ö renebilirsiniz.